



Nędza, dn. 23.09.2024r.

Piotr Swoboda
Radny Gminy Nędza

Do Pana
Leszka Pietrasza
Wójta Gminy Nędza
za pośrednictwem
Pani Edyty Szajt
Przewodniczącej Rady Gminy Nędza

INTERPELACJA

w sprawie wykoszenia drogi prowadzącej od wiaduktu w Nędzy do parkingu na Łęczczoku (wzdłuż torów kolejowych).

Szanowny Panie Wójcie,

na sesji Rady Gminy dnia 20.05.2024 zostałem poinformowany, że właścicielem drogi biegnącej wzdłuż trasy kolejowej Nędza – Racibórz są Polskie Koleje Państwowe.

Na podstawie tych informacji wystosowałem pismo do PKP. Dnia 07.08.2024 otrzymałem odpowiedź, iż PKP nie jest właścicielem tej właśnie drogi (pismo w załączniku).

W związku z powyższym proszę o ustalenie właścicieli działek, przez które przebiega w/w droga na odcinku od Firmy „Drewnotrans” do parkingu przy Rezerwacie Łęczczok oraz do wezwania właścicieli tych działek do wykoszenia trawy, usunięcia zalegających gałęzi itd.

Z poważaniem

Piotr Swoboda

PKP Polskie Linie Kolejowe S.A.
Zakład Linii Kolejowych w Tarnowskich Górach
Dział Dróg Kolejowych
ul Nakielska 3, 42-600 Tarnowskie Góry
T: + 48 32 714 22 18
malgorzata.ulatowska@plk-sa.pl
www.plk-sa.pl


PKP POLSKIE LINIE KOLEJOWE S.A.

IZ09DK.513.8.2024.2

Tarnowskie Góry, 07.08.2024

dot. zapytania o wykoszenie terenu i udrożnienie rowu.

Pan Piotr Swoboda
piotrswoboda79@gmail.com

W odpowiedzi na Pana zapytanie, PKP PLK S.A. Zakład Linii Kolejowych w Tarnowskich Górach informuje, że po sprawdzeniu terenu większość działek wzdłuż linii 151 na odcinku od stacji Nędza do przejazdu kolejowego kategorii C w Babicach (Rezerwat Łęczczok) nie należy do tutejszego Zakładu. Prosimy o podanie konkretnej działki na której występuje porośnięta trawa w celu ustalenia właściciela wskazanego terenu.

Nadmieniamy również, że rów na trasie linii 140 Nędza – Rybnik od mostu kolejowego na rzece Suminka do przejazdu należy do naszego Zakładu. Jego przeznaczeniem jest skuteczne odwodnienie skarpy nasypu. W najbliższym okresie nie są planowane żadne prace udrażniające wskazany rów.

Dziękujemy za zwrócenie uwagi, będziemy dodatkowo monitorować powyższą lokalizację.

Z-CA DYREKTORA ZAKŁADU

ds. technicznych

Piotr Zygała

NACZELNIK DZIAŁU

Tomasz Bort

Opracowała:
Małgorzata Ulatowska
Tel.: +48 32 714 22 18

Wykonano w 1 egz. w celu rozestania drogą elektroniczną



Gmina Nędza

ul. Jana III Sobieskiego 5, 47-440 Nędza, regon: 276258470, NIP: 639-196-77-77
tel./fax 32 4102399, email: ug@nedza.pl www.nedza.pl www.bip.nedza.pl
numer konta bankowego: ING 65 1050 1328 1000 0004 0003 2868

GMINA NĘDZA
ul. Jana III Sobieskiego 5
47-440 NĘDZA
MKK.030.410.2024.9

Nędza, dnia 25 września 2024 r.

Piotr Swoboda
Radny Rady Gminy Nędza

Gmina Nędza uprzejmie odpowiada na Pana interpelację z dnia 23.09.2024 r. w zakresie analizy własności gruntów stanowiących pas drogi wzdłuż torów kolejowych na odcinku od firmy „Drewnotrans” w Nędzy przy ul. Towarowej do parkingu przy Rezerwacie Łęczczok.

W załączeniu przekazuję wydruki map z przebiegiem drogi, na który zostały naniesione kolorami własności gruntów odpowiadających kolejno: żółty dla działek stanowiących własność Gminy Nędza, niebieski dla działek stanowiących własność Skarbu Państwa w administracji Starosty Raciborskiego i kolor czerwony dla działek będących w użytkowaniu wieczystym PKP S.A.

WÓJT GMINY

Leszek Pietrasz

Otrzymują:

1. Adresat
2. a/a

Sprawę prowadzi: stanowisko ds. gospodarki gruntami i geodezji
ul. Jana III Sobieskiego 5, 47-440 Nędza, tel. 32 66 60 480, e-mail: ug@nedza.pl.

Informacja o przetwarzaniu danych osobowych:

1. Administratorem Pani/Pana danych osobowych jest Wójt Gminy Nędza, ul. Jana III Sobieskiego 5, 47-440 Nędza.
2. W sprawach związanych z Pani/Pana danymi osobowymi proszę kontaktować się z wyznaczonym przez Administratora, Inspektorem Ochrony Danych, e-mail: daneosobowe@nedza.pl tel. 32 66 60 486
3. Prosimy o zapoznanie się z całą treścią informacji o przetwarzaniu danych osobowych w Urzędzie Gminy Nędza na stronie Urzędu: www.nedza.pl

Mapa 1



Sporządzono dnia: 25.09.2024 r.
Wydruk ma charakter poglądowy i nie jest dokumentem

Mapa 2



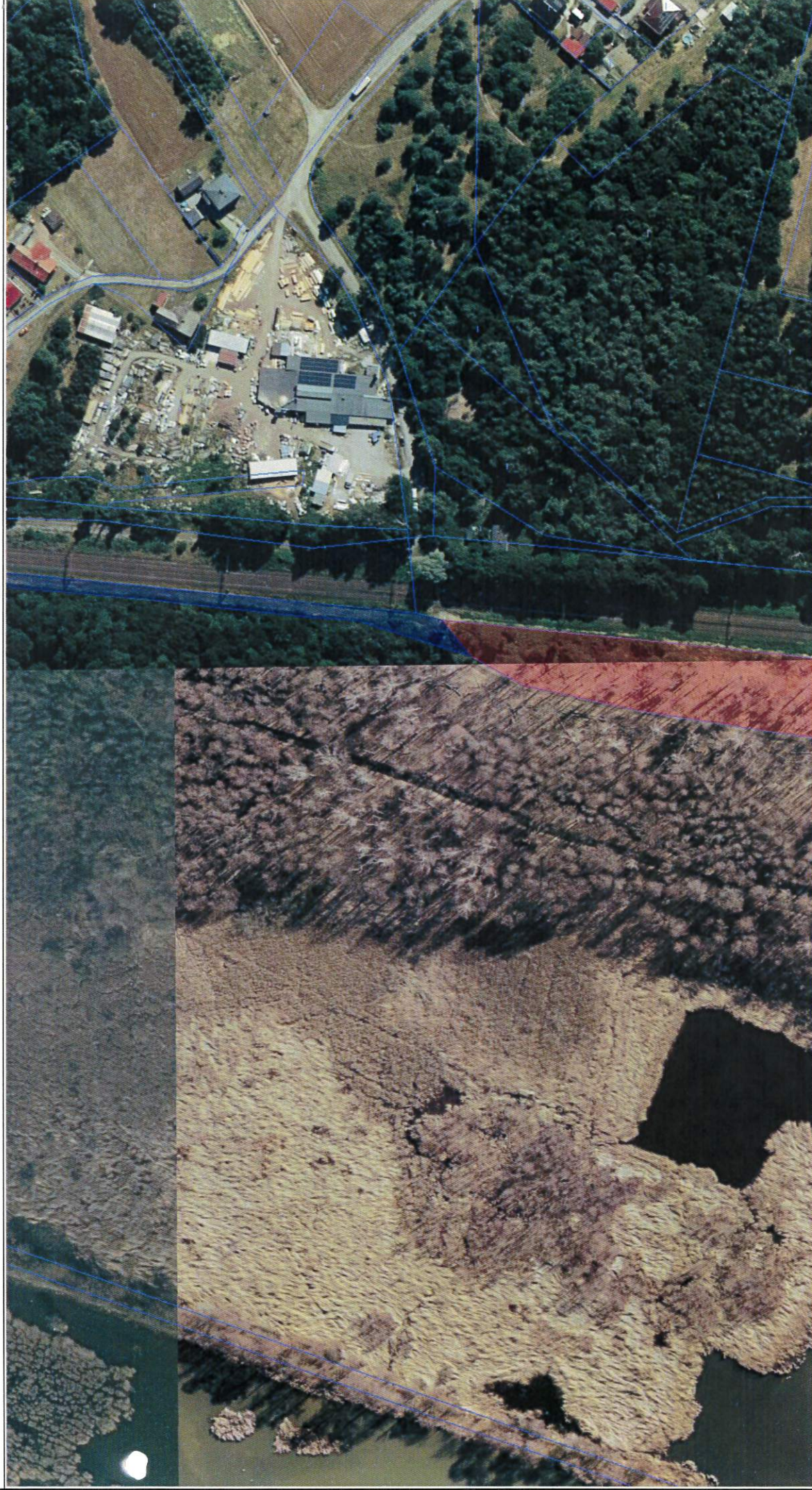
Sporządzono dnia: 25.09.2024 r.
Wydruk ma charakter poglądowy i nie jest dokumentem

Mapa 3



Sporządzono dnia: 25.09.2024 r.
Wydruk ma charakter poglądowy i nie jest dokumentem

Mapa 4



Sporządzono dnia: 25.09.2024 r.
Wydruk ma charakter poglądowy i nie jest dokumentem

Mapa 5



Sporządzono dnia: 25.09.2024 r.
Wydruk ma charakter poglądowy i nie jest dokumentem